

**ผลการดำเนินงานโครงการจำหน่ายน้ำมันดีเซลสำหรับชาวประมง ในเขตต่อเนื่อง
(โครงการน้ำมันเขียว)**

**1. ผลการดำเนินงานโครงการจำหน่ายน้ำมันดีเซลสำหรับชาวประมงฯ เดือน ม.ค. – เม.ย. 55
มีรายละเอียด ดังนี้**

1.1 จำนวนผู้เข้าร่วมโครงการ จากการดำเนินโครงการจำหน่ายน้ำมันเชื้อเพลิงในเขตต่อเนื่องสิ้นสุดเดือน
เม.ย.55 มีจำนวนผู้เข้าร่วมโครงการฯ ดังนี้

- ผู้ค้าน้ำมันตามมาตรา 7 มีจำนวน 6 ราย (ผู้ค้าน้ำมัน 3 ราย และโรงกลั่น จำนวน 3 ราย)
- ผู้จัดจำหน่ายในเขตต่อเนื่อง มีจำนวน 16 ราย (ผู้นำไปจำหน่ายต่อในเขตต่อเนื่อง)
- เรือบรรทุกน้ำมันและสถานีบริการน้ำมัน (Tanker) มีจำนวน 33 ลำ
(เรือในโครงการทุกลำติด GPS และเปิดสัญญาณตรวจสอบได้)
- เรือประมงที่จดทะเบียนเข้าร่วมโครงการ จำนวน 9,752 ลำ
- สมาคมประมงท้องถิ่นที่เสนอเข้าร่วมโครงการ จำนวน 36 สมาคม

1.2 ปริมาณน้ำมันดีเซลที่นำไปจำหน่ายในเขตต่อเนื่อง ข้อมูลกรมศุลกากรเดือน ม.ค.-เม.ย. 55 มีปริมาณ
ของการตรวจปล่อยน้ำมันเขียว จำนวน 44.88, 53.68, 47.53 และ 53.47 ล้านลิตร เพื่อนำไปจำหน่ายในเขต
ต่อเนื่อง โดยจำหน่ายในฝั่งอ่าวไทย 28.86, 53.68, 47.53, และ 53.47 ล้านลิตร สำหรับฝั่งอันดามันมีจำหน่าย
เฉพาะเดือน ม.ค. 55 จำนวน 16.02 ล้านลิตร แต่ในเดือน ก.พ.-เม.ย. 55 ไม่มีการจำหน่ายในฝั่งอันดามัน
ดังตารางข้อมูลปริมาณการจำหน่ายต่อไปนี้

ปริมาณการจำหน่าย (ล้านลิตร)

ปี 2554													
เดือน	ม.ค.	ก.พ.	มี.ค.	เม.ย.	พ.ค.	มิ.ย.	ก.ค.	ส.ค.	ก.ย.	ต.ค.	พ.ย.	ธ.ค.	รวม
อ่าวไทย	73.41	63.18	54.85	56.59	70.62	50.56	63.81	73.15	50.77	64.71	39.25	24.05	684.94
อันดามัน	-	-	-	-	-	-	-	-	-	-	10.30	21.39	31.68
รวม	73.41	63.18	54.85	56.59	70.62	50.56	63.81	73.15	50.77	64.71	49.55	45.44	716.63
ปี 2555													
เดือน	ม.ค.	ก.พ.	มี.ค.	เม.ย.	พ.ค.	มิ.ย.	ก.ค.	ส.ค.	ก.ย.	ต.ค.	พ.ย.	ธ.ค.	รวม
อ่าวไทย	28.86	53.68	47.53	53.47									183.54
อันดามัน	16.02	-	-	-									16.02
รวม	44.88	53.68	47.53	53.47									199.56

1.3 ปริมาณการจำหน่ายน้ำมันดีเซลฯ ตามรายงานของกรมธุรกิจพลังงาน ดังนี้

1.3.1 โรงกลั่น มีการจำหน่ายน้ำมันเชื้อเพลิงให้กับผู้ค้าน้ำมันตามมาตรา 7 ในเดือน ม.ค.-เม.ย. 2555 รวมทั้งหมด 56.55, 68.27, 58.52 และ 68.57 ล้านลิตร โดยจำแนกการจำหน่าย ดังนี้

1) บริษัท ไออาร์พีซี จำกัด (มหาชน) มีปริมาณการจำหน่าย รวมทั้งหมด 29.63, 43.73, 37.58 และ 40.59 ล้านลิตร จำหน่ายให้บริษัท น้ำมันไออาร์พีซี จำกัด ปริมาณ 29.63, 37.74, 31.59 และ 36.29 ล้านลิตร บริษัท ปตท.จำกัด (มหาชน) ไม่มีการจำหน่ายในเดือน ม.ค.55 มีจำหน่ายตั้งแต่เดือน ก.พ.-เม.ย.55 ปริมาณ 5.99, 6.00 และ 2.00 ล้านลิตร บริษัทเชลล์แห่งประเทศไทย จำกัด ในเดือน ม.ค.- มี.ค. 55 ไม่มีการจำหน่าย มีจำหน่ายเฉพาะเดือน เม.ย.55 ปริมาณ 2.30 ล้านลิตร

2) บริษัท ไทยออยล์ จำกัด มีปริมาณการจำหน่าย รวมทั้งหมด 15.31, 9.95, 9.94 และ 15.19 ล้านลิตร จำหน่ายให้ บริษัท ปตท. จำกัด (มหาชน) ปริมาณ 9.99, 7.96, 9.94 และ 9.93 ล้านลิตร และบริษัท เชลล์แห่งประเทศไทย จำกัด มีการจำหน่ายในเดือน ม.ค. , ก.พ. ,เม.ย. 55 ปริมาณ 5.32, 1.99 และ 5.26 ล้านลิตร สำหรับเดือน มี.ค. ไม่มีการจำหน่าย

3) บริษัท สตาร์ปิโตรเลียมรีไฟน์นิ่ง จำกัด มีการจำหน่าย รวมทั้งหมด 11.06, 14.59, 11.00 และ 12.80 ล้านลิตร จำหน่ายให้เฉพาะ บริษัท เซฟรอน (ไทย) จำกัด

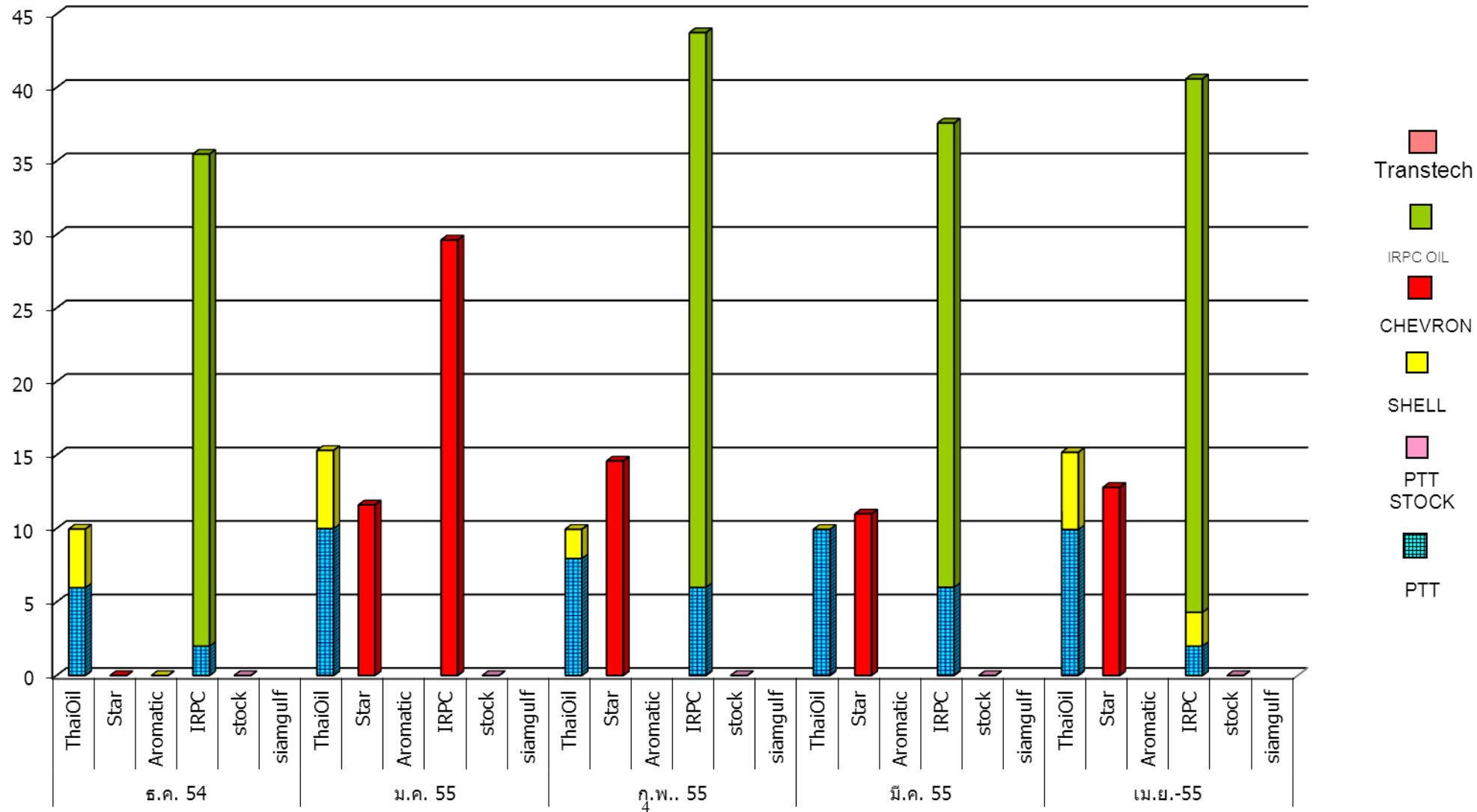
ดังรายละเอียดตามตารางแนบ การจำหน่าย และกราฟปริมาณการจำหน่าย

การจำหน่ายน้ำมันดีเซลฯเพื่อการส่งออกไปยังเขตต่อเนื่อง ให้กับผู้ซื้อที่เป็นผู้ค้าน้ำมันตาม ม.7 ปี 2555

ลำดับ	บริษัทผู้ค้าน้ำมัน	ปริมาณการจำหน่าย (ล้านลิตร)												
		ม.ค	ก.พ	มี.ค	เม.ย	พ.ค	มิ.ย	ก.ค	ส.ค	ก.ย	ต.ค	พ.ย	ธ.ค	รวม
	บริษัท ไทยออยล์ จำกัด													
1	ปตท.	9.99	7.96	9.94	9.93	-	-	-	-	-	-	-	-	37.82
	เชลล์	5.32	1.99	-	5.26	-	-	-	-	-	-	-	-	12.57
	รวม	15.31	9.95	9.94	15.19	-	-	-	-	-	-	-	-	50.39
	บริษัท สตาร์ปิโตรเลียมรีไฟน์นิง จำกัด													
	บมจ. ปตท.	-	-	-	-	-	-	-	-	-	-	-	-	-
	บจ. เชลล์แห่งประเทศไทย	-	-	-	-	-	-	-	-	-	-	-	-	-
	เซฟรอน (ไทย)	11.60	14.59	11.00	12.80	-	-	-	-	-	-	-	-	49.98
	รวม	11.60	14.59	11.00	12.80	-	-	-	-	-	-	-	-	49.98
	บริษัท ปตท.อะโรเมติกส์และการกลั่น													
	บมจ.ปตท.	-	-	-	-	-	-	-	-	-	-	-	-	0.00
	บจ. เชลล์แห่งประเทศไทย	-	-	-	-	-	-	-	-	-	-	-	-	0.00
	บจ.เซฟรอน (ไทย)	-	-	-	-	-	-	-	-	-	-	-	-	0.00
	รวม	-	-	-	-	-	-	-	-	-	-	-	-	0.00
	บริษัท ไออาร์พีซี จำกัด (มหาชน) (อุตสาหกรรมปิโตรเคมีกัลไทย)													
1	บจ.น้ำมัน ไออาร์พีซี	29.63	37.74	31.59	36.29	-	-	-	-	-	-	-	-	135.25
2	ปตท.	-	5.99	6.00	2.00	-	-	-	-	-	-	-	-	13.99
3	เชลล์	-	-	-	2.30	-	-	-	-	-	-	-	-	2.30
	รวม	29.63	43.73	37.58	40.59	-	-	-	-	-	-	-	-	151.54
	บริษัท สยามกัลฟ์ปิโตรเคมีคัล จำกัด													
	บจ.ทรานส์เทคเอ็นเนอวี่	-	-	-	-	-	-	-	-	-	-	-	-	-
	รวม	-	-	-	-	-	-	-	-	-	-	-	-	-
	รวมทั้งหมด	56.55	68.27	58.52	68.57	-	-	-	-	-	-	-	-	251.91

ปริมาณจำหน่ายน้ำมันให้แก่ผู้ค้าตามมาตรา 7 (ผู้จำหน่ายบนฝั่ง) ของแต่ละโรงกลั่น
ตั้งแต่ ปี ๒.ค. 54 -เม.ย. 55

ปริมาณ (ล้านลิตร)



1.3.2 ผู้ค้าน้ำมันตามมาตรา 7 มีการรับน้ำมันเขียวจากโรงกลั่นในเดือน ม.ค. – เม.ย. 55 โดยมีรายละเอียดแต่ละบริษัท ดังนี้

ปริมาณการจำหน่ายน้ำมันเขียวให้เรือ Tanker (ล้านลิตร)

2554													
เดือน	ม.ค	ก.พ	มี.ค	เม.ย	พ.ค	มิ.ย	ก.ค	ส.ค	ก.ย	ต.ค	พ.ย	ธ.ค	รวม
เชลล์	7.22	5.24	5.28	3.97	1.98	5.27	1.98	1.98	4.98	2.00	16.37	3.99	60.25
ปตท.	17.92	11.91	13.93	19.86	15.72	21.86	18.76	27.76	17.92	14.92	15.83	7.96	204.34
เชฟรอน	6.00	5.39	5.36	5.32	1.99	-	5.38	5.32	-	-	-	-	34.75
น้ำมันไออาร์พีซี	44.28	40.64	30.28	25.44	45.56	25.58	40.89	42.88	31.64	47.03	19.44	33.48	427.13
รวม	75.41	63.18	54.85	54.60	65.24	52.70	67.01	77.94	54.53	63.94	51.64	45.43	726.47
2555													
เดือน	ม.ค	ก.พ	มี.ค	เม.ย	พ.ค	มิ.ย	ก.ค	ส.ค	ก.ย	ต.ค	พ.ย	ธ.ค	รวม
เชลล์	5.32	1.99	-	5.26	-	-	-	-	-	-	-	-	12.57
ปตท.	9.99	13.95	15.94	11.93	-	-	-	-	-	-	-	-	51.81
เชฟรอน	11.60	14.59	11.00	12.80	-	-	-	-	-	-	-	-	-
น้ำมันไออาร์พีซี	29.63	37.74	31.59	36.29	-	-	-	-	-	-	-	-	135.25
รวม	56.55	68.27	58.52	66.27	0.00	0.00	0.00	0.00	0.00	0.00	0.00	0.00	199.63

ข้อมูล : กรมธุรกิจพลังงาน

1.3.3 ปริมาณการจำหน่ายน้ำมันเขียวของผู้ค้าน้ำมันตามมาตรา 7 ให้กับผู้ค้าน้ำมันในเขตต่อเนื่องจำนวน 3 ราย ได้แก่ ห้างหุ้นส่วนจำกัด เอ็ม.ยู.ออยล์ บริษัท ค้าน้ำมันประมง จำกัด และบริษัท มหาชัยมารีนออยล์ จำกัด โดยมีรายละเอียดของข้อมูล ดังตารางแนบนี้

ตารางการจำหน่ายน้ำมันเขียว (หน่วย : ล้านลิตร) 2555													
เดือน	ม.ค.	ก.พ.	มี.ค.	เม.ย.	พ.ค.	มิ.ย.	ก.ค.	ส.ค.	ก.ย.	ต.ค.	พ.ย.	ธ.ค.	รวม
หจก.เอ็ม.ยู.ออยล์	9.92	15.95	17.94	13.93	21.93	17.89	-	-	-	-	-	-	14.00
บจก. รวมนิตรมารีน	-	-	-	-	-	-	-	-	-	-	-	-	-
บจก.ค้าน้ำมันประมง	34.36	37.73	28.89	32.89	30.89	27.59	-	-	-	-	-	-	192.34
บจก.มหาชัยมารีนออยล์	0.60	-	0.70	1.40	-	-	-	-	-	-	-	-	2.70
รวม	44.88	53.68	47.52	48.22	52.82	45.48	-	-	-	-	-	-	209.04

หมายเหตุ : บ.เชลล์ฯ ไม่มีข้อมูลการจำหน่ายน้ำมันดีเซลสำหรับชาวประมงฯ ในช่วงเดือน ม.ค.-มิ.ย. 55

1.4 ปริมาณการใช้น้ำมันของเรือประมง จากรายงานของศูนย์เฝ้าฟังและการบันทึกข้อมูลของ กองบังคับการตำรวจน้ำ พบว่าปริมาณการจำหน่ายน้ำมันเชื้อเพลิงของเรือสถานีบริการน้ำมันดังกล่าว ในช่วง เดือน ม.ค. – เม.ย. 55 จำนวน 46.54, 50.26, 54.35 และ 49.18 ลิตร เมื่อเปรียบเทียบกับ การตรวจปล่อย ของกรมศุลกากรในช่วงเดียวกัน มีปริมาณ 44.88, 53.68, 47.53 และ 53.47 ลิตร จะเห็นว่าในเดือน ม.ค. 55 และเดือน มี.ค. 55 มีปริมาณการตรวจปล่อยน้อยกว่าการจำหน่าย จำนวน 1.66 , 6.83 ลิตร สำหรับ เดือน ก.พ.55 และเดือน เม.ย. 55 มีปริมาณการตรวจปล่อยมากกว่าการจำหน่าย จำนวน 3.42 และ 4.29 ลิตร ดังรายละเอียดตามตารางต่อไปนี้

ปริมาณการจำหน่ายน้ำมัน (กองบังคับการตำรวจน้ำ)													หน่วย : ลิตร	
เดือน	ม.ค.	ก.พ.	มี.ค.	เม.ย.	พ.ค.	มิ.ย.	ก.ค.	ส.ค.	ก.ย.	ต.ค.	พ.ย.	ธ.ค.	รวม	
ปี 2549	70.86	72.21	80.8	69.94	79.71	68.02	62.18	63.63	72.87	84.86	78.16	74.43	877.67	
ปี 2550	82.26	77.00	90.04	74.10	83.25	79.23	76.52	76.34	75.24	73.31	59.28	60.7	907.26	
ปี 2551	61.65	59.62	56.95	53.82	48.42	43.20	38.87	45.49	45.17	43.41	39.61	50.64	586.85	
ปี 2552	56.63	61.94	65.93	55.14	67.52	63.62	71.78	67.83	69.28	76.94	60.74	73.48	790.84	
ปี 2553	66.45	70.16	79.68	80.97	85.68	86.24	86.71	93.11	90.31	85.06	71.74	76.19	972.31	
ปี 2554	70.03	65.24	57.52	59.98	67.11	60.45	64.11	67.39	59.64	61.98	50.95	48.58	732.97	
ปี 2555	46.54	50.26	54.35	49.18	-	-	-	-	-	-	-	-	200.33	
ปริมาณการตรวจปล่อยน้ำมัน (กรมศุลกากร)														
ปี 2549	75.77	71.38	67.86	66.17	81.98	74.13	69.84	66.65	74.71	78.68	74.96	68.16	870.29	
ปี 2550	77.44	76.46	86.55	66.96	86.02	82.14	68.14	77.86	69.45	68.12	60.45	59.1	878.69	
ปี 2551	67.74	53.98	53.14	58.94	42.82	40.87	42.49	44.26	39.97	44.67	40.77	37.90	567.55	
ปี 2552	55.62	60.25	76.75	65.09	72.20	68.92	69.78	71.96	60.17	81.03	65.84	73.79	821.39	
ปี 2553	73.86	72.36	76.28	78.73	84.02	88.12	93.64	75.02	83.75	82.90	73.45	73.45	955.58	
ปี 2554	54.85	56.59	70.616	50.56	63.81	73.15	50.77	64.71	49.55	45.44	45.44	45.44	670.91	
ปี 2555	44.88	53.68	47.53	53.47										
ผลต่าง														
ปี 2551	6.09	-5.64	-3.81	5.12	-5.6	-2.33	3.62	-1.23	-5.20	1.26	1.15	-12.74	-19.30	
ปี 2552	-1.01	-1.69	10.82	9.95	4.68	5.30	-2.01	4.14	-9.12	4.09	5.10	0.31	30.55	
ปี 2553	7.41	2.20	-3.40	-2.24	-1.66	1.87	6.93	-18.08	-6.56	-2.16	1.71	-2.74	-16.72	
ปี 2554	-15.18	-8.65	13.10	-9.42	-3.30	12.70	-13.34	-2.68	-10.09	-16.54	-5.51	-3.15	-62.06	
ปี 2555	- 1.66	3.42	- 6.83	4.29										

หมายเหตุ : ตัวเลขบวก แสดงว่าการตรวจปล่อยมากกว่าการจำหน่ายน้อยกว่า
 ตัวเลขลบ แสดงว่าการตรวจปล่อยน้อยกว่าการจำหน่ายสูงกว่า

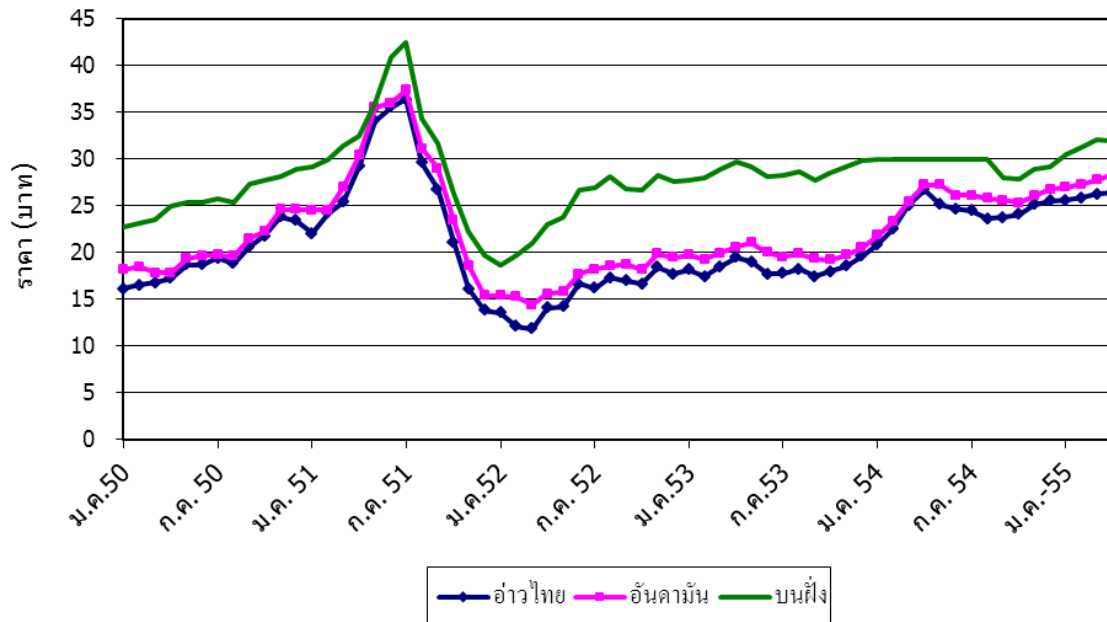
1.5 ราคาน้ำมันที่จำหน่ายในเขตต่อเนื่อง จากการรายงานการเปรียบเทียบราคาน้ำมันเชื้อเพลิงของ กองบังคับการตำรวจน้ำ และสมาคมการประมงแห่งประเทศไทยในช่วงเดือน ม.ค.– เม.ย. 55 ดังตาราง

ตารางเปรียบเทียบราคาน้ำมันโครงการฯ ในเขตต่อเนื่อง กับ บนฝั่ง (ดีเซลหมุนเร็ว)						
ปี 2554						
เดือน	ราคาน้ำมัน (บาท)			ผลต่างกับราคาบนฝั่ง		ผลต่างราคา อ่าวไทยกับอันดามัน
	อ่าวไทย	อันดามัน	บนฝั่ง	อ่าวไทย	อันดามัน	
ม.ค. 54	20.83	21.85	29.99	9.16	8.14	1.02
ก.พ. 54	22.52	23.29	29.99	7.47	6.70	0.77
มี.ค. 54	25.08	25.47	29.96	4.88	4.49	0.39
เม.ย. 54	26.68	27.23	29.99	3.31	2.76	0.55
พ.ค. 54	25.13	27.21	29.99	4.86	2.78	2.08
มิ.ย. 54	24.69	26.10	29.99	5.30	3.89	1.41
ก.ค. 54	24.44	26.10	29.99	5.55	3.89	1.66
ส.ค. 54	23.58	25.78	29.91	6.33	4.13	2.19
ก.ย. 54	23.75	25.60	27.99	4.24	2.39	1.85
ต.ค. 54	24.11	25.35	27.83	3.72	2.48	1.24
พ.ย. 54	25.14	26.02	28.88	3.74	2.86	0.87
ธ.ค. 54	25.49	26.77	29.15	3.66	2.38	1.28
ราคาเฉลี่ย	24.08	25.40	29.50	5.48	4.17	1.32

ปี 2555

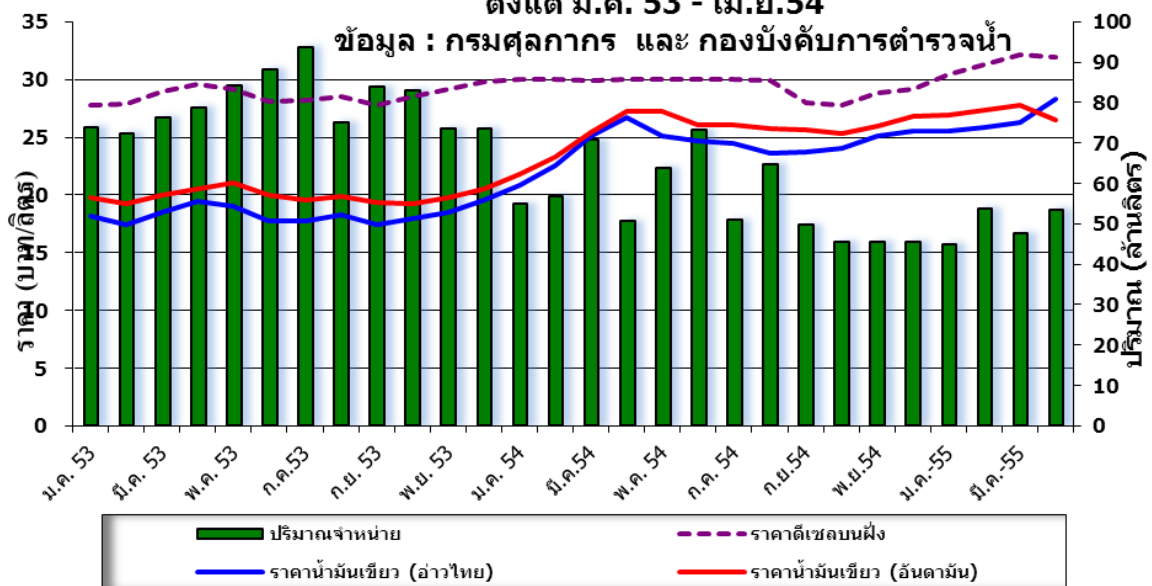
เดือน	ราคาน้ำมัน (บาท)			ผลต่างกับราคาบนฝั่ง		ผลต่างราคา อ่าวไทยกับอันดามัน
	อ่าวไทย	อันดามัน	บนฝั่ง	อ่าวไทย	อันดามัน	
ม.ค.	25.56	26.94	30.45	4.89	3.51	1.38
ก.พ.	25.84	27.32	31.31	5.47	3.99	1.48
มี.ค.	26.26	27.76	32.12	5.86	4.36	1.50
เม.ย.	26.47	28.33	31.99	5.52	3.66	1.86
ราคาเฉลี่ย	24.79	26.09	30.75	5.10	3.63	1.36

กราฟเปรียบเทียบราคาน้ำมันโครงการฯ ในเขตต่อเนื่อง กับราคาน้ำมัน
 บนฝั่ง (ดีเซลหมุนเร็ว)
 ตั้งแต่ ม.ค. 2550 - เม.ย. 2555



เปรียบเทียบปริมาณจำหน่ายน้ำมันเขียวกับราคาน้ำมันที่เปลี่ยนแปลง
 ตั้งแต่ ม.ค. 53 - เม.ย. 54

ข้อมูล : กรมศุลกากร และ กองบังคับการตำรวจน้ำ



2. สถานการณ์ปัจจุบันของโครงการ

1) เนื่องจากราคาน้ำมันดีเซล ส่งผลกระทบต่อค่าครองชีพของประชาชน ทำให้รัฐบาลได้มีการลดอัตราภาษีสรรพสามิตเหลือลิตรละ 0.005 บาท และได้พยายามกำกับดูแลโดยใช้กองทุนน้ำมันเชื้อเพลิงช่วยสนับสนุนเพื่อไม่ให้ราคาน้ำมันสูงมากนัก ทำให้ราคาน้ำมันดีเซลของเดือน ม.ค. –เม.ย. 55 เฉลี่ยอยู่ระดับที่ 30.45, 31.31, 31.12 และ 31.99 บาทต่อลิตร ส่วนราคาน้ำมันในโครงการฯ มิได้มีการกำกับดูแลจึงเปลี่ยนแปลงขึ้นลงตามราคากลโกลตลาดโลก

2) การติดตามสถานการณ์ เพื่อพิจารณาความแตกต่างระหว่างปริมาณการตรวจปล่อยน้ำมันเขียวของกรมศุลกากรกับข้อมูลการจำหน่ายน้ำมันฯ ที่รวบรวมโดยกองบังคับการตำรวจน้ำพบว่า ในช่วง เดือน ม.ค. – เม.ย. 55 มีการตรวจปล่อยน้อยกว่าการจำหน่าย - 0.78 ล้านลิตร ปริมาณดังกล่าวทำให้การดำเนินการกำกับดูแลของหน่วยงานที่เกี่ยวข้องที่ยังต้องดำเนินการต่อไป

3) สถานการณ์เรือขนส่งและจำหน่ายน้ำมันรายใหญ่ ที่เข้าร่วมโครงการและติดตั้ง GPS ที่สามารถตรวจสอบการจำหน่ายน้ำมันของเรือที่เข้าร่วมโครงการฯ ในช่วงสิ้นสุดเดือน เม.ย. 55 ได้แก่ บ.ค่าน้ำมันประมงไทย (2003) จก. บ.อันดามันพิชเชอร์รี่ซัพพลาย, หจก. เอ็ม.ยู. ออยล์, บ.ท่าฉลอม มารีน จำกัด, บ.รวมมิตรมารีนออยล์ จำกัด บ.กรีนแท็งก์เกอร์ เซอร์วิส จำกัด, บ.ทองวัฒนา บจก. ดับเบิ้ลดี ปีโตรเลียม, บ. ภูเก็ตไทรภาคี, บ.มารีนดีเซลออยล์ (ไทย), หจก. ปัตตานี รววมโชค, หจก.มนตรีทวีสิน 2004 จก., หจก. มหาชัยมารีนออยล์, หจก. เพชรฉนิษฐา, บจก.อ่าวไทยซัพพลาย, บ. เอกเฉลิมโชค จำกัด (รายละเอียดตามแนบ)
